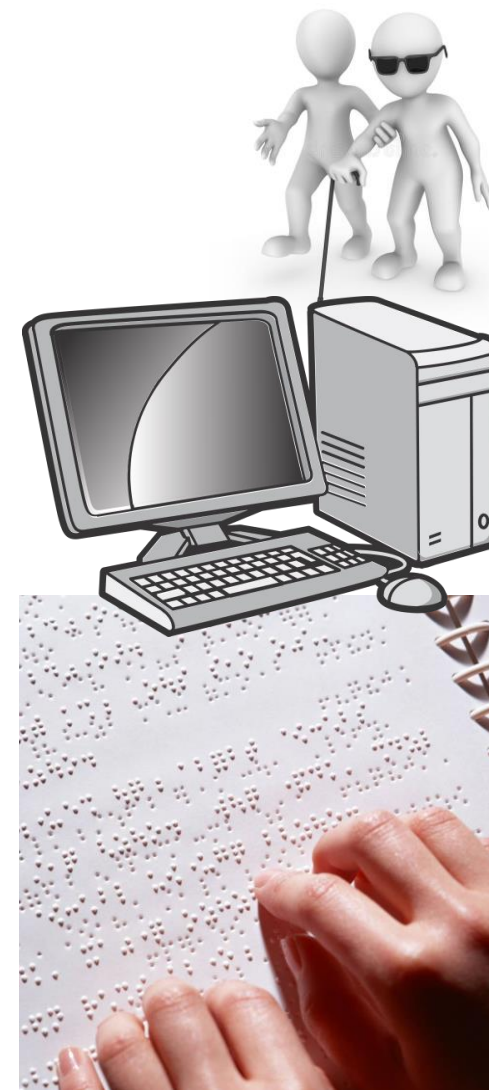


Слепые и поздноослепшие:

- ✓ Специализированная (отдельная аудитория) - не более 8 человек;
- ✓ Компьютер, не имеющий выхода в сеть «Интернет» и не содержащий информации по сдаваемому учебному предмету;
- ✓ Специальные принадлежности для оформления ответов рельефно-точечным шрифтом Брайля;
- ✓ Оформление участником экзаменационной работы в специальной тетради рельефно-точечным шрифтом Брайля;
- ✓ Привлечение тифлопереводчика;
- ✓ Ассистент: помощь в передвижении и расположении участника экзамена на рабочем месте, заполнении регистрационных полей бланков, перенос ответов из черновиков в бланки, при необходимости - прочтение заданий КИМ.



Слабовидящие:

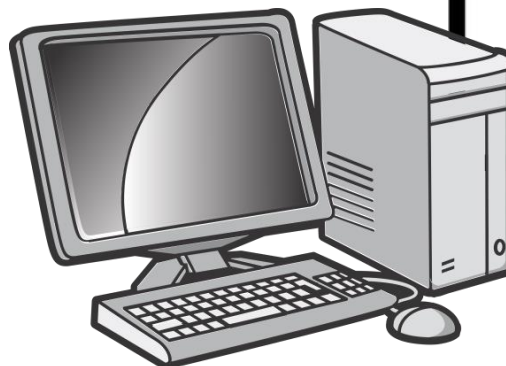
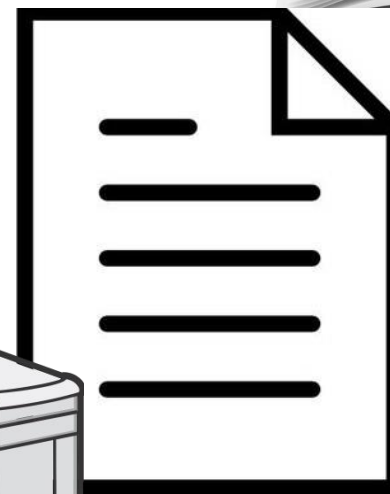
- ✓ Специализированная (отдельная аудитория) - не более 12 человек;
- ✓ Индивидуальное равномерное освещение не менее 300 люкс;
- ✓ Предоставление увеличивающего устройства;
- ✓ Увеличение бланков до формата А3;
- ✓ Техника для масштабирования ЭМ;
- ✓ Компьютер, не имеющий выхода в сеть «Интернет» и не содержащий информации по сдаваемому учебному предмету;
- ✓ Ассистент: помощь в передвижении и расположении участника экзамена на рабочем месте, заполнении регистрационных полей бланков, перенос ответов из черновиков в бланки, (при необходимости) прочтение заданий КИМ.





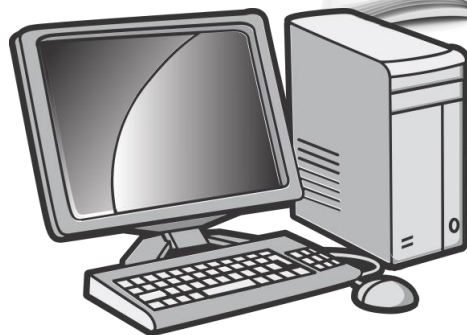
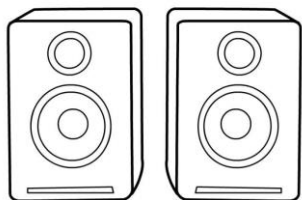
Глухие и позднооглохшие:

- ✓ Специализированная (отдельная аудитория) - не более 6 человек;
- ✓ Компьютер, не имеющий выхода в сеть «Интернет» и не содержащий информации по сдаваемому учебному предмету;
- ✓ Ассистент-сурдопереводчик (при необходимости - жестовый перевод и разъяснение непонятных слов);
- ✓ Текстовая форма инструкции по заполнению бланков.





Слабослышащие:

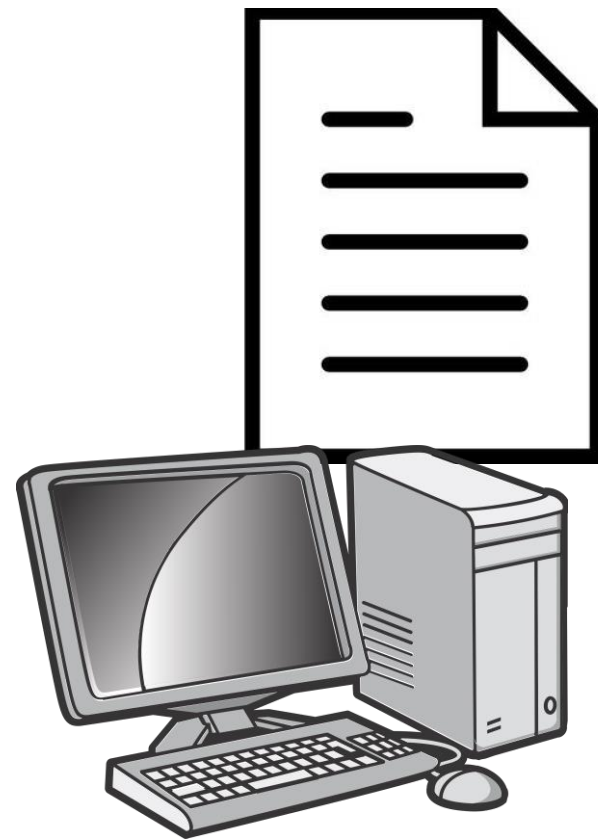


- ✓ Специализированная (отдельная аудитория) - не более 10 человек;
- ✓ Звукоусиливающая аппаратура коллективного, индивидуального пользования;
- ✓ Компьютер, не имеющий выхода в сеть «Интернет» и не содержащий информации по сдаваемому учебному предмету;
- ✓ Ассистент-сурдопереводчик (при необходимости - жестовый перевод и разъяснение непонятных слов);
- ✓ Текстовая форма инструкции по заполнению бланков.



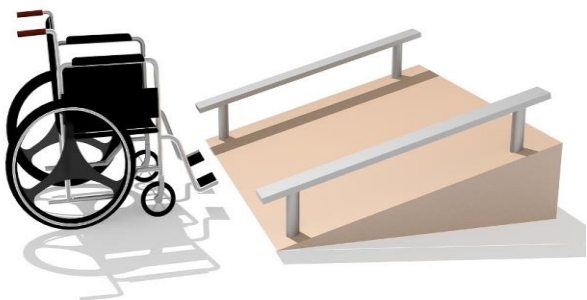
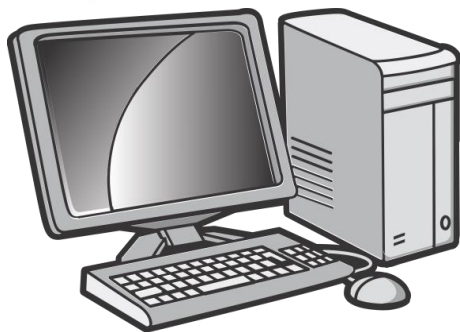
Участники с тяжелыми нарушениями речи:

- ✓ Специализированная (отдельная аудитория) - не более 12 человек;
- ✓ Компьютер, не имеющий выхода в сеть «Интернет» и не содержащий информации по сдаваемому учебному предмету;
- ✓ Текстовая форма инструкции по заполнению бланков.





Участники с нарушениями опорно-двигательного аппарата:

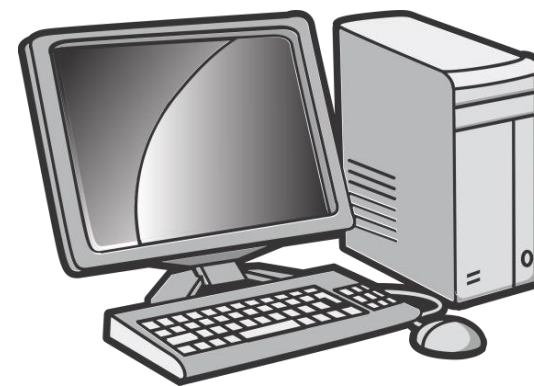


- ✓ Специализированная (отдельная аудитория) на первом этаже;
- ✓ Специализированная (отдельная аудитория) - не более 10 человек;
- ✓ Наличие пандусов и поручней в аудитории, специальных кресел, медицинских лежаков – для детей, которые не могут долго сидеть;
- ✓ Расширенные дверные проемы и поручни в туалетных помещениях;
- ✓ Компьютер, не имеющий выхода в сеть «Интернет» и не содержащий информации по сдаваемому учебному предмету;
- ✓ Ассистент (при необходимости помощь в сопровождении участников с ограниченной мобильностью в течение экзамена - смена положение в колясках, креслах, фиксирование положения в кресле, укрепление и поправка протезов и т.п.). При выполнении участником экзаменационной работы на компьютере - распечатывает ответы участника и переносит информацию на бланки.



Участники с расстройствами аутистического спектра:

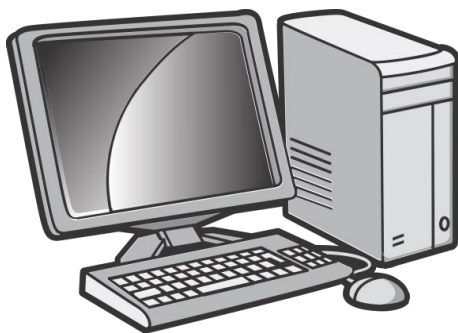
- ✓ Специализированная (отдельная аудитория) - не более 5 человек;
- ✓ Компьютер, не имеющий выхода в сеть «Интернет» и не содержащий информации по сдаваемому учебному предмету;
- ✓ Ассистент – помогает участнику экзамена занять место в аудитории, предотвращает (по возможности) аффективные реакции на новую стрессовую обстановку, возникающую во время проведения экзамена. При выполнении участником экзаменационной работы на компьютере - распечатывает ответы участника и переносит информацию на бланки.





Участники с задержкой психического развития:

- ✓ Компьютер, не имеющий выхода в сеть «Интернет» и не содержащий информации по сдаваемому учебному предмету.



Иные категории участников экзамена, которым требуется создание специальных условий (участники с сахарным диабетом, онкологическими заболеваниями т.д.)

- ✓ Условия создаются в соответствии с рекомендациями ПМПК.